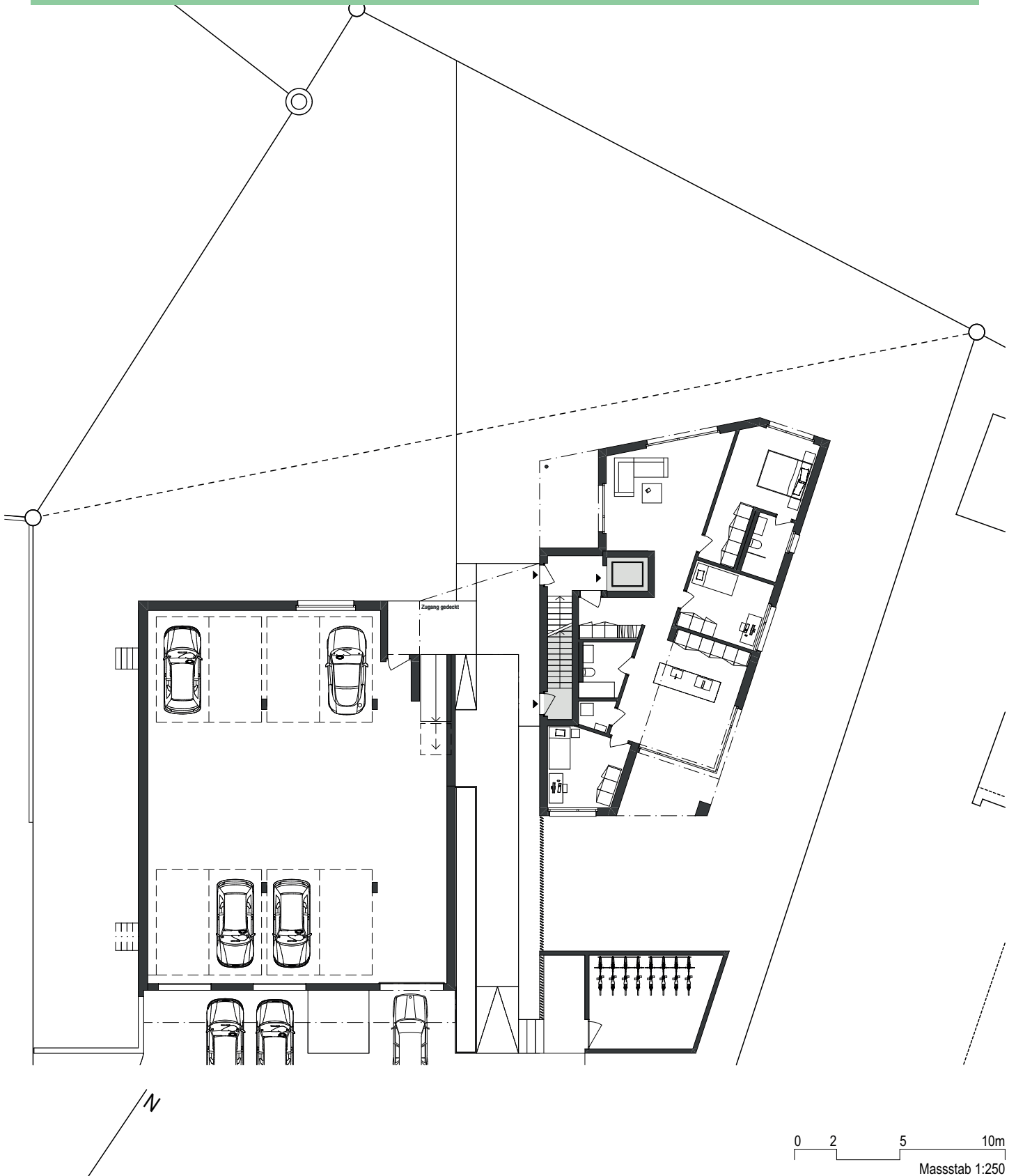
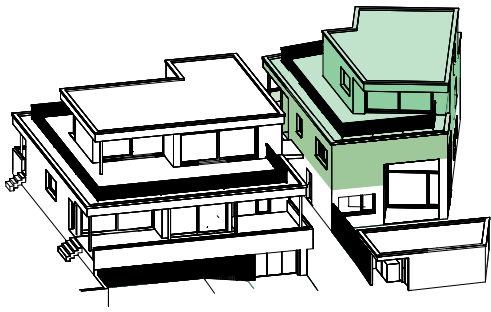


B2 

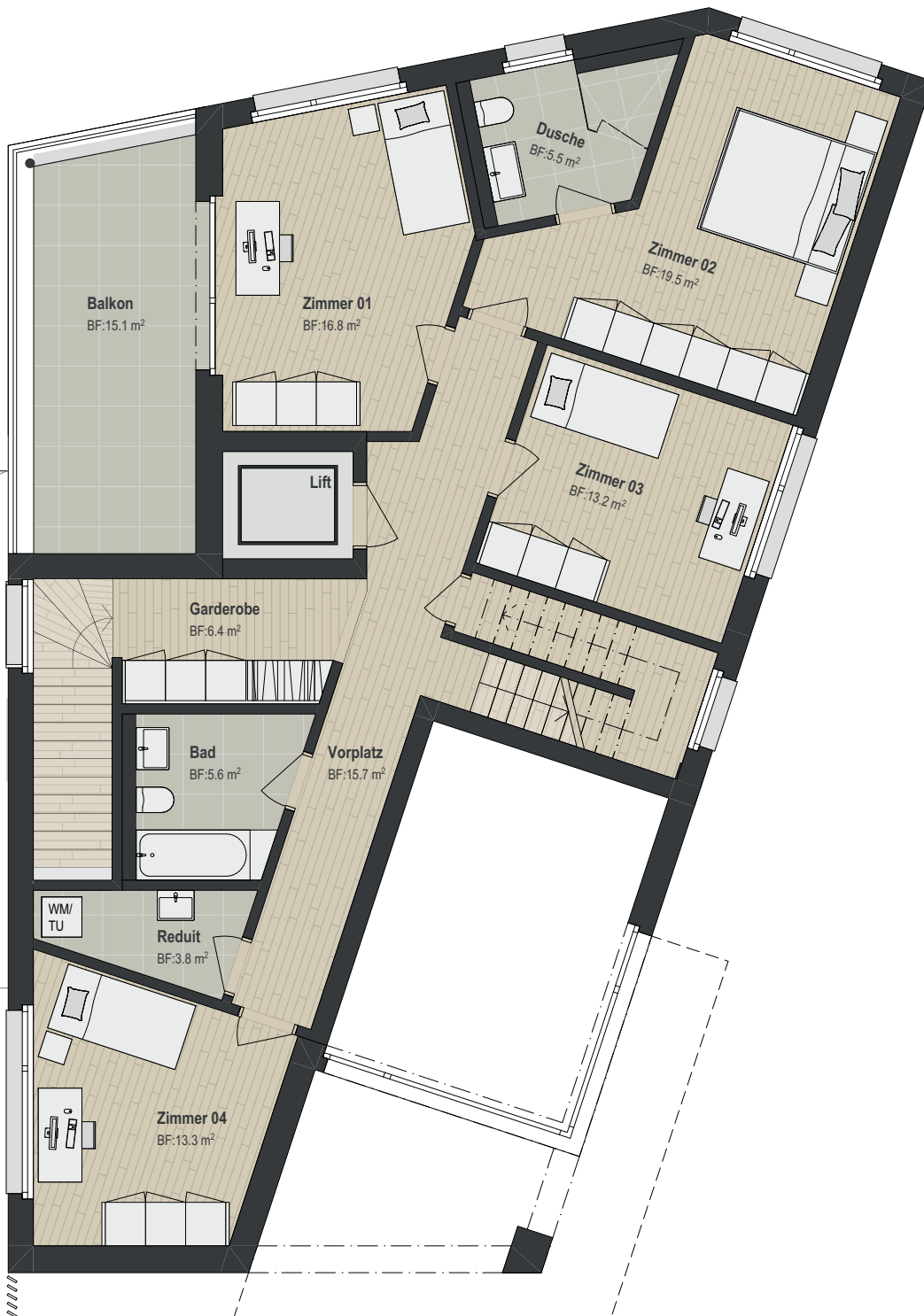
5.5-Zimmer-Maisonettewohnung – Zugang EG





B2

5.5-Zimmer-Maisonettewohnung – OG

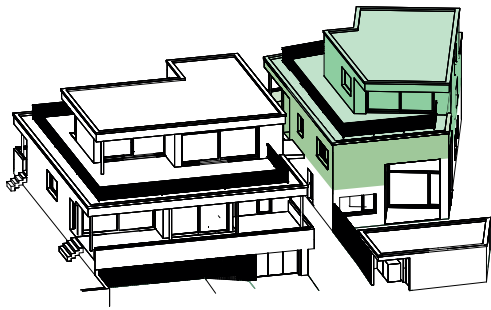


N

0 1 2 5m

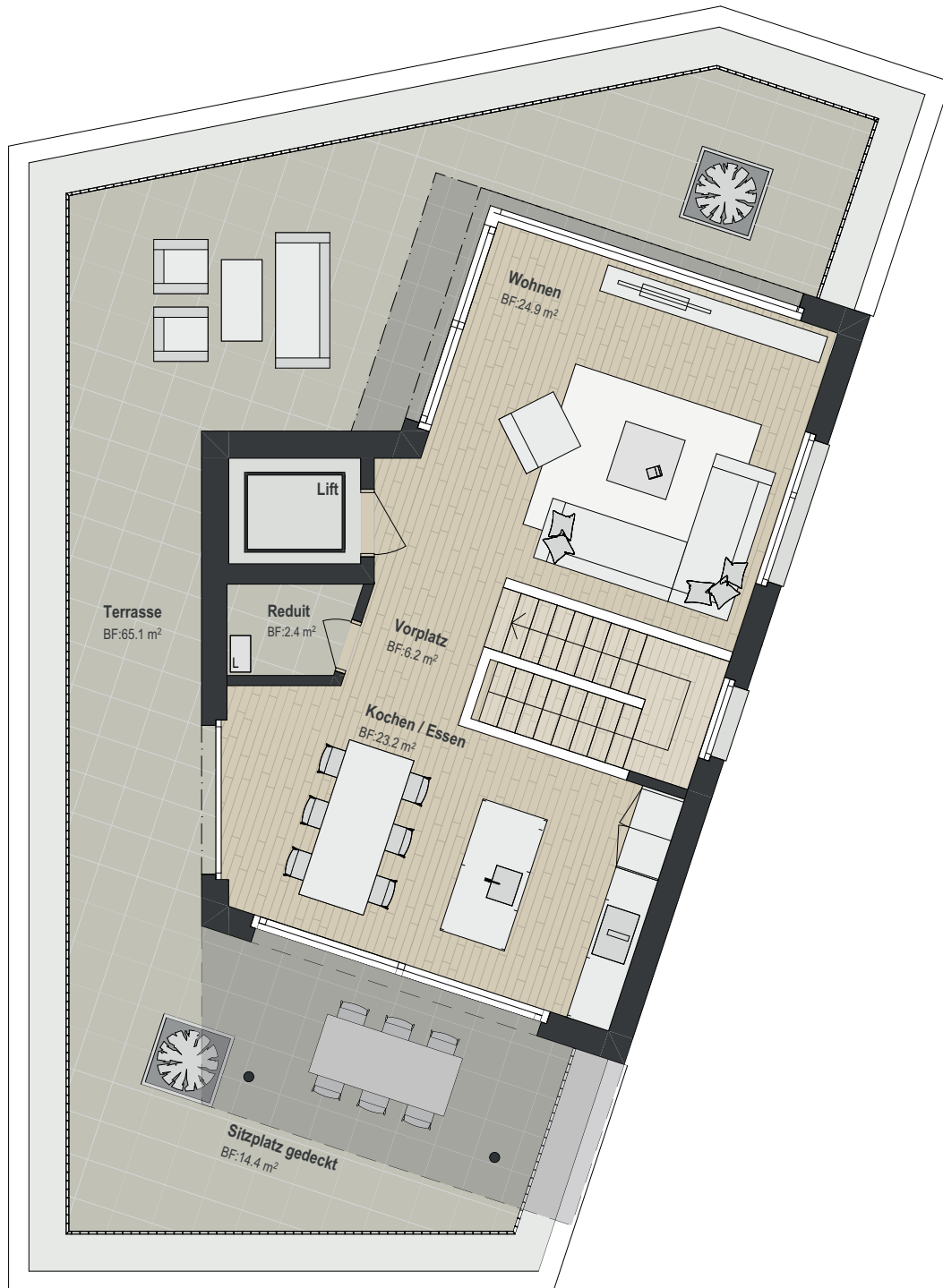
Massstab 1:100

oberhubel.ch



B2   

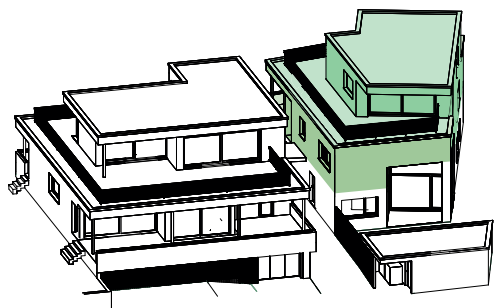
5.5-Zimmer-Maisonettewohnung – Attika



0 1 2 5m

Massstab 1:100

oberhubel.ch



B2 

5.5-Zimmer-Maisonettewohnung



PROJEKT:	5.5-Zimmer-Maisonettewohnung
ORT:	Kölliken
ZEITRAUM:	2021
AUFTRAG:	Projekt, Ausführung und Bauleitung
BESONDERES:	5.5-Zimmer-Maisonette-Attikawohnung mit gigantischer Fernsicht
BESCHRIEB:	Die 5.5-Zimmer-Maisonette-Attikawohnung zeichnet sich durch ihre grosse Wohnfläche aus, welche die meisten Einfamilienhäuser toppt. Via Aufzug gelangen Sie direkt in die Wohnung. Die Attika trumpft auf mit einer gigantischen Fernsicht. Im 1. Geschoss befinden sich 2 Nasszellen sowie alle Schlafräume. Im Attikageschoss können Sie sich und Ihre Gäste im grosszügigen Wohn-/Koch- und Essbereich verwöhnen und die ganztags besonnte Terrasse zum Verweilen nutzen.

Zimmer:	5.5
Etagen:	OG + Attika
Nettowohnfläche:	160 m ²
Terrassenfläche:	89 m ²
Davon überdeckt:	13 m ²
Keller:	18.1 m ²

KAUFPREIS:	CHF 1'350'000.–
PARKPLATZ:	à CHF 35'000.–